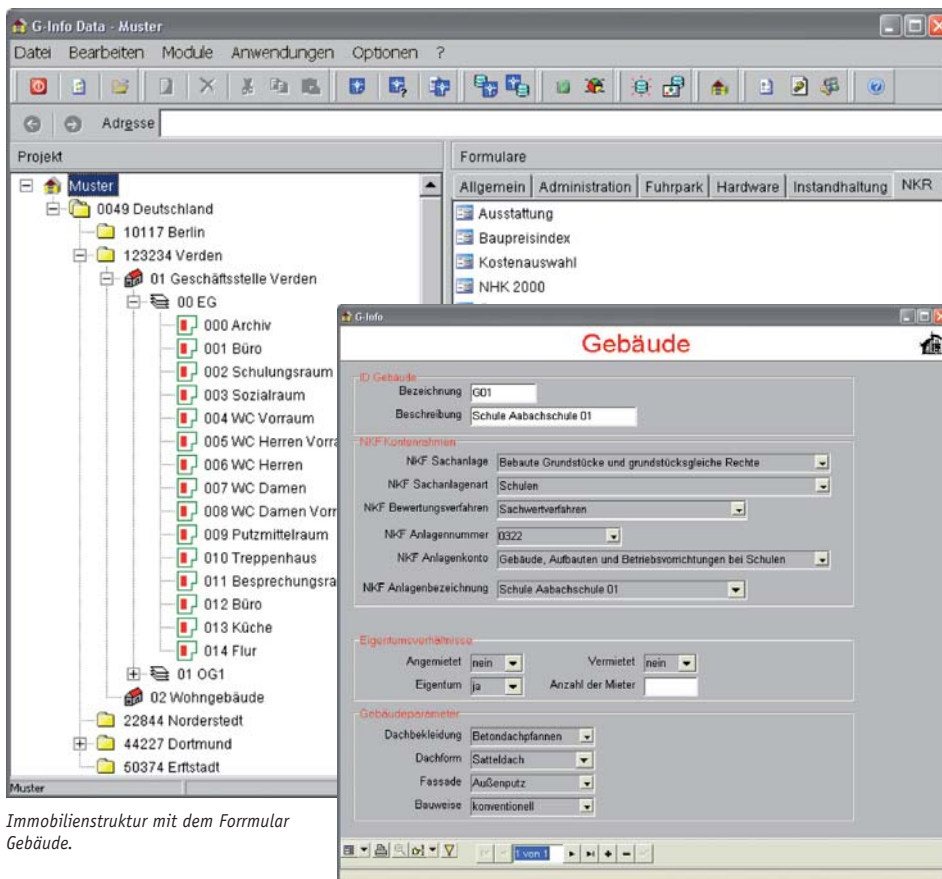


G-Info Fachschale NKF

DANZ FM AutoCAD®
Architecture 2008
Compatible

Autodesk

Die G-Info Fachschale NKF beinhaltet vordefinierte Themen, Formulare und Auswahllisten zur optimalen Wertermittlung für das Neue Kommunale Finanzmanagement.



Immobilienstruktur mit dem Formular Gebäude.

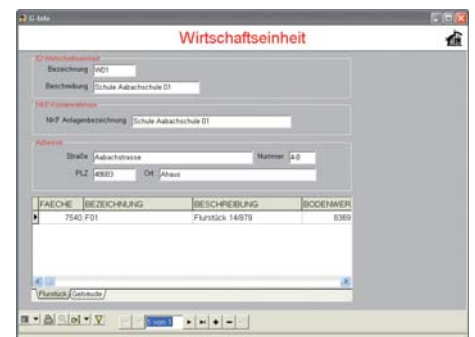
Vermögensbewertung

Für die Vermögensbewertung stehen dem Benutzer innerhalb der G-Info Fachschale NKF das bekannte Wertermittlungsverfahren und Sachwertverfahren zur Verfügung, mit dem die Wertermittlung von bebauten Grundstücken erfolgt. Die Kernbereiche enthalten die Ermittlung des Bodenwertes anhand des Bodenrichtwertes sowie der Flurstücksfläche. Die Sachwertermittlung einer Immobilie wird auf der Grundlage des Gebäudetyps, der Ausstattung, des Baujahrs, der Gesamt- und Restnutzungsdauer, der Korrekturfaktoren sowie der durchgeführten Modernisierungen auf Grundlage des Gebäudewertes NHK 2000 vorgenommen. Die Fachschale beinhaltet vordefinierte Themen, Formulare und

Auswahllisten zu dem Bewertungsverfahren. Bei der Abbildung von Grundlagendaten wie Nutzung, Beschreibungen, Ausstattungen und Kontenrahmen der Wirtschaftseinheit, des Flurstücks sowie des Gebäudes, setzt die Fachschale integrativ auf die bewährte übersichtliche G-Info Struktur. Ein weiterer Schwerpunkt bildet die Dokumentation des Instandhaltungsrückbaus. Für die Wertermittlung der Gebäudeschäden kann der Anwender verschiedene Kostendatenbanken (BTK, BKI, Sirados) zur Kostenermittlung nach DIN 276 an die Fachschale anbinden. Die kostenpflichtigen Datenbanken sind nicht im Lieferumfang der Fachschale enthalten.

NKF – Neues Kommunales Finanzmanagement

Hinter diesem nüchternen Begriff verbirgt sich die wohl bedeutendste Veränderung der letzten Jahre im kommunalen Finanz- und Rechnungswesen. Mehr Wirtschaftlichkeit und Effektivität, mehr Transparenz und Bürgernähe – dies sind Ziele der Reform der kommunalen Verwaltung. Das Haushalts- und Rechnungswesen nimmt in diesem Prozess eine zentrale Rolle ein und benötigt für die Öffnungsbilanz die entsprechenden Werte aus den unterschiedlichen Fachbereichen. Unter anderem aus dem Fachbereich der Gebäudewirtschaft. Der größte Teil aller in Deutschland vorhandenen Gebäudewertermittlungen basieren häufig auf veralteten Kostenberechnungen oder liegen der Gebäudewirtschaft nicht vor. Eine zeitnahe Aktualisierung der sich ändernden Gebäudewerte findet selten statt. Die G-Info Fachschale NKF bietet eine einfache, intuitive und jederzeit aktuelle Verwaltung der Gebäude. Durch eine ganzheitliche Betrachtung, aller relevanten Vorgänge, rund um ein Gebäude, bildet die G-Info Fachschale NKF somit die Grundlage für ein Facility- bzw. Gebäudemanagement.



Parameter zur Wirtschaftseinheit

Durch jahrelange Erfahrungen in den Bereichen, Bestandsdatenerfassung, Ausschreibung, Vergabe, Abrechnung und Controlling entstand die Standard G-Info Fachschale NKF. Durch den Einsatz der Fachschale NKF wird eine optimale Wertermittlung durchgeführt, welche diversen Finanzsystemen zur Verfügung gestellt werden kann.