

G-Info Fachschale Reinigung



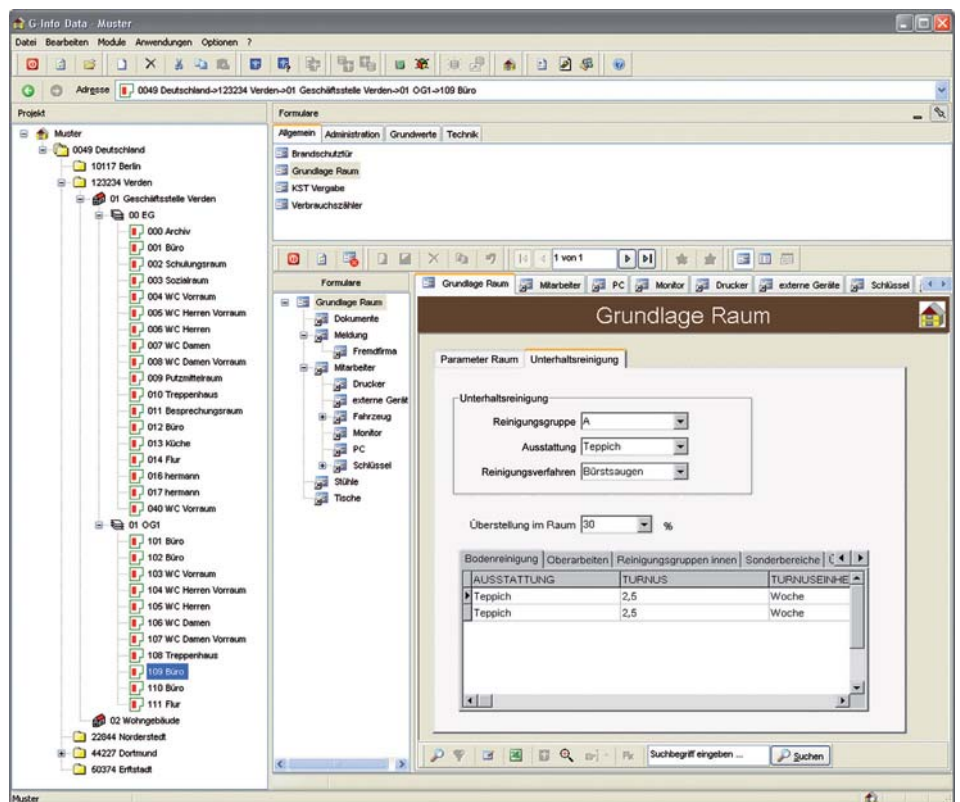
AutoCAD®
Architecture 2008
Compatible

Autodesk

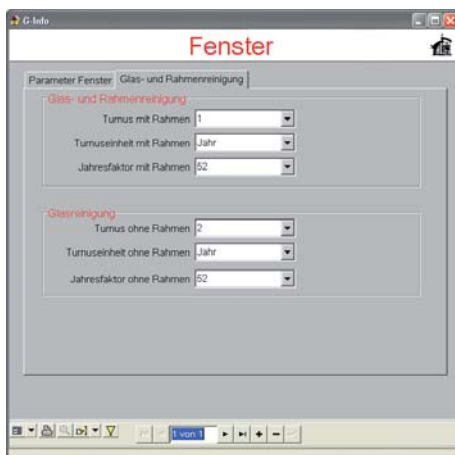
Die G-Info Fachschale Reinigung und Reinigungscontrolling beinhaltet vordefinierte Themen, Formulare und Auswahllisten zur optimalen Verwaltung aller Reinigungsdaten für das Reinigungsmanagement.

Reinigung und Reinigungscontrolling

Der größte Teil aller in Deutschland vergebenen Reinigungsdienstleistungen basieren auf veralteten Reinigungsausschreibungen. Kontinuierliche Veränderungen am Gebäude durch Umbauten werden selten aktuell gepflegt. Eine zeitnahe Aktualisierung der sich ändernden Reinigungsleistungen findet nicht statt. Die G-Info Fachschale Reinigung und Reinigungscontrolling bietet eine einfache, intuitive und jederzeit aktuelle Verwaltung sowie Auswertung der zu erbringenden Reinigungstätigkeiten. Durch jahrelange Erfahrungen in den Bereichen, Bestandsdatenerfassung, Ausschreibung, Vergabe, Abrechnung und Controlling entstand die Standard G-Info Fachschale Reinigung und Reinigungscontrolling. Zahlreiche Optimierungsoptionen und die damit verbundenen Einsparungen wurden realisiert. Innerhalb der G-Info Fachschale Reinigung und Reinigungscontrolling stehen Raumbezogene Reinigungsgruppen, mit jeweils entsprechenden Ausstattungs- und Nutzungsmerkmalen sowie die Festlegung eines Service-Levels zur Verfügung.



Immobilienstruktur mit dem Formular Raum



Turnusfestlegung zur Glasreinigung

Über die Reinigungsgruppe werden automatisch kundenbezogene Angaben zur Reinigungsleistung und Reinigungsturnus dargestellt. Der Service-Level wird bestimmt durch den Reinigungsturnus, die Reinigungsleistung sowie die anzuwendenden Reinigungsverfahren. In weiterem Zusammenhang stehen die Reinigungsorganisation sowie Reinigungs- und Nutzungszeiten. Die G-Info Fachschale Reinigung beinhaltet vordefinierte Themen, Formulare und Auswahllisten zur Unterhaltsreinigung, Glas- und Rahmenreinigung, Innenverglasung sowie Außenreinigung / Winterdienst. Bei der Abbildung von Basisdaten der Reinigung, wie Gebäude- und Raumflächen, Bodenbeläge, Nutzungen, Glas- und Rahmenflächen, setzt die Fachschale integrativ auf die bewährte, übersichtliche G-Info Gebäudestruktur auf. Anhand des Zugriffs auf Erkenntnisse aus Zeitstudien können

Reinigungskonzepte sowie entsprechende Angebote realistisch kalkuliert und geprüft werden. Zusätzlich dient die G-Info Fachschale Reinigung als Grundlage zur Ermittlung von Leistungskennzahlen im Bereich Gebäudereinigung. Im Bereich Controlling werden mangelhafte Reinigungsarbeiten sofort erfasst und anhand des Kunden- und Raumspezifischen Service-Levels zeitgleich ausgewertet. Zur Vervollständigung jeder Reinigungsausschreibung stehen jederzeit Ausschreibungsunterlagen sowie Reinigungsdefinitionen zur Verfügung. Vordefinierte Reports bringen Chronologie und Übersichtlichkeit in die Reinigungsdaten, Sie liegen abrufbereit vor und unterstützen bei den Dokumentationspflichten. Die Vertragsverwaltung und das Reinigungsbudget runden das Gesamtpaket ab.