

GEBÄUDE DIGITALISIERUNG

DANZ FM

Kompetenz für Ihren
Immobilienwirtschaftlichen Erfolg

GEBÄUDEDIGITALISIERUNG VORHER AN NACHHER DENKEN

Unter Digitalisierung verstehen wir die Überführung der analogen, realen Welt in ein digitales Modell. Dabei haben wir es mit unterschiedlichsten Daten zu tun. Zum einen mit graphischen Informationen, also CAD-Daten, die durch Vermessung und technisches Zeichnen entstehen, zum anderen mit alphanumerischen Informationen, die in Tabellen oder Datenbanken gespeichert werden. Diese Daten bilden die Grundlage für alle Vorhaben, die Sie mit Ihrem Gebäude planen - je genauer und aktueller sie sind, umso besser. Als Consulting- und Dienstleistungsunternehmen unterstützen wir Sie bei allen Vorhaben rund um die Gebäudedigitalisierung. Egal, ob Sie bereits über Bestandsdaten verfügen oder eine Neuvermessung benötigen, wir erstellen für Sie das optimale Konzept und setzen es um. Profitieren Sie von unserer Erfahrung aus zahlreichen deutschlandweiten Projekten.

DATENERFASSUNG

Wir analysieren Ihren Bedarf, liefern Pläne passend zu Ihren Anforderungen und garantieren Ihnen so ein wirtschaftliches Kosten- Nutzenverhältnis. Egal ob Sie über große oder kleine



Einer unserer Schwerpunkte ist die Freiflächendigitalisierung. Dabei verwenden wir moderne und mobile Erfassungs- und Vermessungssysteme um schnelle Ergebnisse liefern zu können.

Immobilienbestände verfügen, privater, kommunaler oder industrieller Gebäudebetreiber sind, Verwaltungsgebäude oder Filialen besitzen: Einfache Flächenpläne für Ihr Flächenmanagement realisieren wir für Sie ebenso wie detaillierte Umbaupläne inkl. technischer Schemen. Wir setzen dabei auf Neuvermessung, Bestandsprüfungen oder Vektorisierung. Alle Leistungen haben zum Ziel, Sie beim Betreiben und Nutzen Ihrer Gebäude wesentlich zu unterstützen.

NEUVERMESSUNG

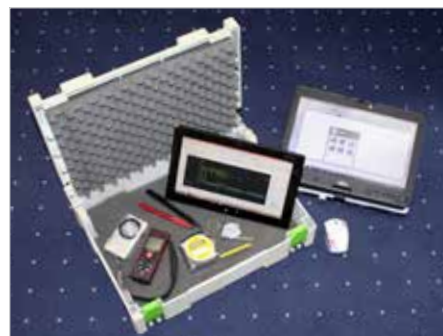
Oft kommt es vor, dass keine Bestandsdaten zur Verfügung stehen oder diese bereits so veraltet sind, dass sie keine Relevanz mehr

haben. Hier ist eine komplette Neuvermessung vor Ort sinnvoll. Dabei kommen modernste mobile Erfassungssysteme zum Einsatz. Welches Verfahren wir einsetzen hängt vom Gebäude, dem Verwendungszweck und dem zu liefernden CAD-Format bzw. zu nutzenden CAD-System ab.

Die Aufnahmeteams bestehen aus Mitarbeitern zur graphischen Datenerfassung und bei Bedarf zusätzlich aus Mitarbeitern zur alphanumerischen Datenaufnahme. Die Erfassungsteams arbeiten auf Grundlage der Projektstandards und gewährleisten so die Einhaltung der vereinbarten Qualität und Termine. Mit Qualitätstools werden bereits vor Ort die Vollständigkeit, Konsistenz und Plausibilität der Daten überprüft.

BESTANDSDATENPRÜFUNG

Am schnellsten und kostengünstigsten erstellen wir Ihnen *aktuelle* Raumbücher, TGA-Listen und CAD-Pläne, wenn bereits Bestandsdaten vorhanden und mittels visueller in Augenschein-



Mittels mobiler Systemausrüstung ist auch die Erfassung im 1 Mann Verfahren möglich. Dies spart erhebliche Kosten bei gleichbleibender Qualität.

nahme zu prüfen und zu ergänzen sind. Eine Prüfung mit Gebäudebegehung eignet sich immer dann, wenn Sie über nahezu aktuelle Bestandsunterlagen verfügen, aber unsicher sind, ob diese alle zwischenzeitlich durchgeführten Baumaßnahmen beinhalten. Wir prüfen bei der

Begehung, ob und wo Raumbücher und Pläne abweichen. Bei Bedarf messen wir diese Umbauten komplett neu für Sie auf und arbeiten Sie in die vorhandenen Pläne ein.

VEKTORISIERUNG

Durch Vektorisierung lassen sich Ihre Papierpläne einfach und wirtschaftlich in CAD-Pläne überführen. Dabei werden die aktuellen Papierpläne gescannt, vektorisiert, standardisiert und qualitätsgeprüft. Anschließend werden die erstellten Daten auf Basis Ihrer CAD-Richtlinien in Ihr gewünschtes Ziel-CAD-System integriert.

Unsere LEISTUNGEN

im Überblick

- Digitalisierungskonzepte
 - Bestandsdaten
 - Analyse
 - Prüfung
 - Erfassung
 - Neuvermessung
 - Vektorisierung
- Gebäude
Freiflächen
Technik
- Dokumentation & Datenpflege
 - graphisch in CAD (2D, 3D und BIM)
 - alphanumerisch in DB (Excel, CAFM-Systemen)
 - Qualitätstools:
 - Konzept
 - Entwicklung



Weitere Informationen, Referenzen und mehr finden Sie auf unserer Webseite: www.danzfm.de

DATENDOKUMENTATION

Die Dokumentation der Aufmaße erfolgt im CAD als 2D-Grundriss, 3D-Gebäudemodell oder als BIM. Auf Grundlage dieser Daten können Schnitte und Ansicht generiert werden.



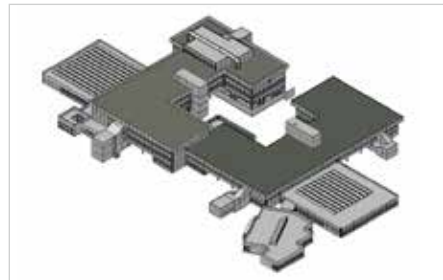
Durch ein digitales Modell lassen sich jederzeit ansprechende Visualisierungen (z.B. mit Inneneinrichtung) erstellen.

Die Auswahl und Arbeit mit zukunftssicheren GIS-, CAD-, CAFM- oder BIM-Produkten spielt bei unseren Leistungen eine zentrale Rolle. Hier arbeiten wir bereits seit vielen Jahren mit Produkten namhafter Hersteller und Systemhäuser und können alle gängigen Datenformate liefern. Die tabellarische Ablage von alphanumerischen Daten erfolgt entweder als XLS-Datei, in einer beliebigen Datenbank oder innerhalb eines CAFM-Systems. Die Bereitstellung von Informationen über ein CAFM-System bietet darüber hinaus noch weitere Vorteile. Es bildet die Schnittstelle zwischen graphischen und alpha-

numerischen Daten, die sich so über Report- und Filterfunktion liegenschaftsübergreifend auswerten und kontrollieren lassen. Sie haben Fragen? Wir beraten Sie gern und unterstützen Sie bei der Auswahl und Einführung von geeigneten CAD-, BIM- oder CAFM-Systemen.

DATENPFLEGE

„Jede Heizungsanlage bekommt mehr Wartung als Ihre Daten.“ Das muss aber nicht so sein: Wir bieten Ihnen maßgeschneiderte Lösungen für die Datenpflege an. Dabei unterstützen wir Sie vor



Verschiedene Ansichten und Schnitte helfen Ihnen bei allen Prozessen rund um Ihr Gebäude.

Ort und von unserem Büro aus - monatlich oder jährlich, pauschal oder nach Aufwand - ganz wie Sie es wünschen. Als Basis dient ein gemeinsam erstelltes Datenpflegekonzept.

FÜNF gute Gründe

- 1 Wirtschaftlichkeit**
Optimale und individuelle Konzepte auf Basis Ihrer Bestandsdaten
- 2 Effizienz**
Kostengünstige Erfassung im 1 Mann Verfahren
- 3 Flexibilität**
Mobile Datenaufnahme und Datenpflege vor Ort
- 4 Vereinfachung**
Alle Software-Lösungen und Dienstleistungen aus einer Hand
- 5 Kompetenz**
Neutrale und unabhängige Beratung mit 10 Jahren Know-how und Praxiserfahrung

Unsere Schwerpunkte:

GEBÄUDE

Die Innenräume eines Gebäudes werden im lasergestützten Handaufmaß aufgenommen, während eine komplexe Fassade mit Hilfe der Photogrammetrie, einer Punktwolke bzw. mittels tachymetrischer Vermessung erfasst wird. Weitere Raum-, Technik- und Gebäudeinformationen (Bodenbeläge, Fensterflächen, u.v.m.) können ebenfalls erfasst und im gewünschten Tabellen- oder Datenbankformat übergeben werden.



Die Vermessung im Gebäude erfolgt per Hand mit digitalem Laser und direkter Übergabe an das mobile Erfassungssystem.

FREIFLÄCHEN

Wir vermessen Außenanlagen und erstellen Lage- und Höhenpläne mit allen topografischen Elementen (Bäume, Gebäude, Verkehrs- und Grünflächen, Schächte, Grenzsteine, u.v.m.).

Aus den Plänen lassen sich automatisch Flächenlisten generieren, die Sie zum Beispiel für Ausschreibungen und notwendige Baumaßnahmen nutzen können. Auch die Erfassung von alphanumerischen Daten (verwendetes Material, Baumart, u.v.m.) wird von uns durchgeführt.



Die Vermessung in der Fläche erfolgt über tachymetrische Geräte und mobile Erfassungssysteme.

TECHNIK

Wir erfassen Anlagenteile und Leitungsführungen aller haustechnischen Gewerke (Heizung, Sanitär, Lüftung, Klima, Elektro und Anlagenbau) sowohl graphisch (CAD-Datei) als auch alphanumerisch (Typen, Leistungszahlen, Wartungsintervalle u.v.m.). Diese Daten bilden nicht nur die Basis für Ihr Betreiberkonzept, sondern auch für Ihre TGM-Ausschreibungen.

Die Lieferung dieser Daten erfolgt in geeigneten Import-Formaten für Excel oder Datenbanksysteme.



Die technischen Anlagen werden lagegerecht aufgenommen und alphanumerische Daten in Tabellen oder CAFM-Systemen direkt vor Ort erfasst.