

Facility Management von A - Z

Einsatz von G-Info bei Danz FM



Christian Danz, Geschäftsführer der Danz FM:

„Gerade der Mix aus grafischen und alphanumerischen Daten kann von G-INFO einfach erfasst sowie übersichtlich dargestellt und ausgewertet werden.“



Die Grundlage für ein optimales Facility Management sind Daten. Zum jetzigen Zeitpunkt liegen diese Daten in den Unternehmen meist verteilt, veraltet oder gar nicht vor. Das Unternehmen Danz FM hat sich auf den Bereich der Facility-Management-gerechten Datenerhebung spezialisiert. In Verbindung mit G-INFO wird dem Kunden ein effektives und durchgängiges Datenkonzept angeboten.

Das Unternehmen Danz FM

■ Danz Facility Management ist ein Consulting- und Dienstleistungsunternehmen mit dem Ziel der ganzheitlichen Kundenbetreuung auf dem Gebiet des Facility Managements. Die bundesweite Kundenbetreuung wird durch den Firmensitz im nordhessischen Wabern bei Kassel koordiniert. Über ein Netzwerk mit externen Partnerschaften werden weitere Fachkompetenzen gebündelt, um komplexe Kundenaufgaben optimal zu lösen und flexibel zusätzliche Synergien zu realisieren.

Vorgehensweise bei der Datenerhebung

■ Das Unternehmen Danz FM realisiert Kundenprojekte in drei Leistungsstufen.

- **Consulting**
Bevor konkrete Schritte im Rahmen eines Facility Management-Projektes



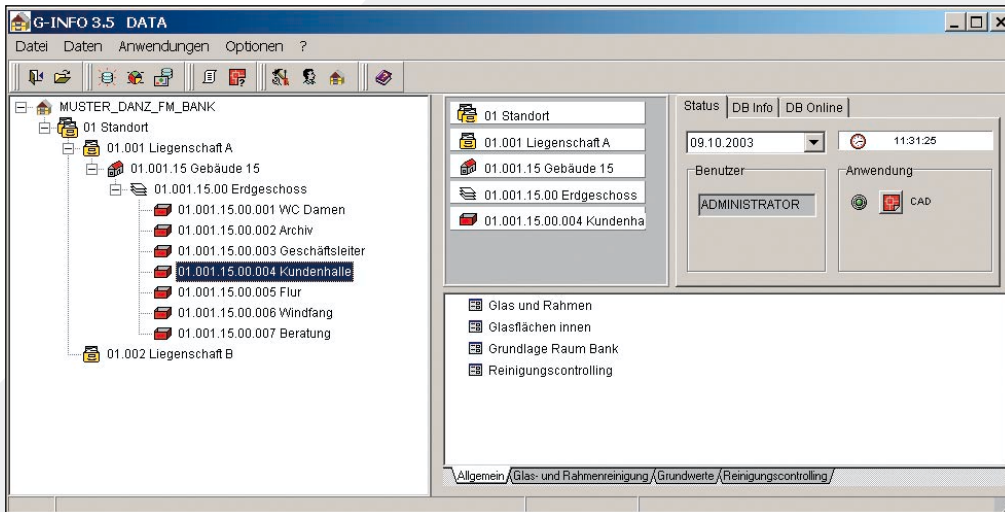
Der Einsatz modernster Geräte vor Ort wie Handlasermeter und Handheld PC sichert die rationelle Erfassung grafischer wie numerischer Daten.

eingeleitet werden, steht die ausführliche Beratung an erster Stelle. Im gemeinsamen Dialog werden die Kundenerwartungen (FM und CAFM) analysiert und zum maßgeschneiderten Leistungskonzept zusammengefasst. Ziel ist die Begleitung des Kunden in einem Beratungsprojekt.

- **Bestandsdatenerfassung**
Bevor eine Bestandsdatenaufnahme für Liegenschaften, Gebäude oder Inventar durchgeführt wird, ermittelt Danz FM gemeinsam mit Ihnen,

welche Daten für Ihre Anforderungen relevant sind. Die Datenerfassung selbst erfolgt mittels mobiler Digitalisierung.

- **Support**
Durch eine kontinuierliche Datenpflege wird die Wirtschaftlichkeit und die CAFM- Akzeptanz im Unternehmen erhöht. Die stetige Aktualisierung ist von zentraler Bedeutung. Sie dient dem Controlling, dem Benchmarking, der Dokumentation, für Ausschreibungen sowie für weitere Facility Management gebundene Bereiche.



Das Lizenzmodell von G-Info besteht aus mehreren Komponenten. G-Info DATA ist für die Dateneingabe, -verwaltung und -auswertung zuständig.

Flexibilität mit G-Info

❖ Danz FM setzt bei der Gebäudedatenverwaltung in allen drei Leistungsmodulen auf das Gebäudeinformationssystem G-INFO aus dem Hause der Gesellschaft für Gebäudeinformation.

❖ Die „Datenanforderungen“ jedes Kunden müssen grundlegend individuell analysiert werden. Liegenschaftsinformationen über die Technik (Ver- oder Entsorgungsleitungen) sind genauso relevant wie Architektur- oder Inventardaten. Für das Unternehmen Danz FM war einer der Gründe für die Auswahl von G-INFO die Flexibilität. „Wir müssen schnell und effizient auf die Wünsche unserer Kunden reagieren können. Dabei haben wir keine Programmier- oder Entwicklungsexperten in unserem Haus“, so Christian Danz, Geschäftsführer der Danz FM.

Grafische und alphanumerische Daten

❖ Durch die intuitive und selbst zu gestaltende Benutzeroberfläche von G-INFO werden Konzeptvorschläge zeitnah umgesetzt. Die Datenbestandserfassung erfolgt bei Danz FM mit innovativen

Softwaresystemen. Danz FM entschied sich dabei für modernste Geräte wie Handlasermeter, Totalstation, Handheld PCs und eine Aufmaßsoftware für die grafischen Daten, die innerhalb und außerhalb von Liegenschaften durch die Vermessung erfasst werden.

❖ Die alphanumerischen Daten werden zur Datenmigration nach G-INFO in speziellen Aufnahmewerkzeugen erfasst und vor Ort zeitgleich dem CAD zugewiesen. Die Bestandsdatenaufnahme wird grafisch und alphanumerisch durchgeführt und umfasst den Architektur-, Haustechnik- sowie den GIS-Bereich.

❖ Bei dieser Erfassungstiefe kommt die Flexibilität von G-INFO bei den unterschiedlichen Kundenanforderungen zum Tragen. „Gerade der Mix aus grafischen und alphanumerischen Daten kann von G-INFO einfach erfasst sowie übersichtlich dargestellt und ausgewertet werden“, so Danz. Auf die Kombination von Datenbank und AutoCAD wird eine hohe Priorität gesetzt, da ansonsten evtl. benötigte Daten nicht zur ganzheitlichen Nutzung vorliegen.

Eine Fachschale für optimale Reinigung

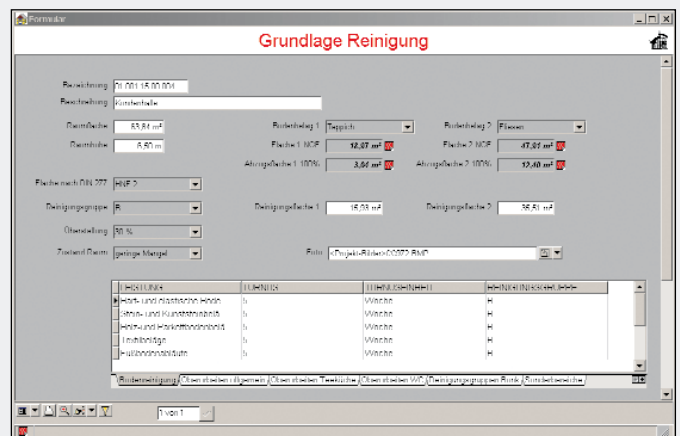
❖ Ein Beispiel aus der Reinigung, der sich Danz FM als einer Ihrer Kernkompetenzen stellt, ist die Erfassung der Objektausstattungen. Ein Raum mit unterschiedlichen Bodenbelägen sollte für Ausschreibungen auch in entsprechender Form in G-INFO dokumentiert werden. Eine Flächenangabe mit nur einem Bodenbelag würde zu fehlerhaften Reinigungsleistungskennzahlen im entsprechenden Leistungsverzeichnis führen.

❖ Der Einsatz von G-INFO ermöglichte dem Unternehmen Danz FM durch sein

Fach-Know-how Standard-Fachschalen für das Thema Reinigung und Reinigungscontrolling zu entwickeln. Als Entwicklungsbasis dienten hier Erfahrungen aus Kundenprojekten aus Consulting, Datenerfassung, Ausschreibung, Vergabe, Controlling und Abrechnung. Vertragsverwaltung, Reinigungsbudget und die immer wieder erweiterbaren Reinigungsdefinitionen runden das Paket ab.

❖ G-Info findet bei Danz FM auch beim Kunden-Support und bei der weiteren Kundenbetreuung seine Anwendung. Neue Themengebiete lassen sich schnell implementieren, die Datentiefe erweitern. Zurzeit findet die Umsetzung einer standardisierte gif-Fachschale innerhalb von G-Info statt. Diese soll der Darstellung von Mietflächen für Büroimmobilien und Handelsraum dienen.

❖ Weitere Informationen zum Thema Facility Management und G-INFO finden Sie in unserem Lösungsheft für Architektur & Bauwesen oder unter www.mum.de.



G-Info Administrator verwaltet Themen, Formulare, Auswahllisten und Benutzerrechte. Zusätzliche Felder, deren Anordnung und die Beschriftung können ganz einfach - ohne Programmierkenntnisse - angelegt werden.